

Маятниково-подвесной светильник - рассеиватель микропризматический - прямой и отраженный свет

корпус из листовой стали, плоское прямоугольное поперечное сечение, видимая монтажная высота 26мм, торцевые стороны из стали; Цвет корпуса белый стандартный для электротехники RAL 9016; Распределение света прямой и отраженный свет через рассеиватель микропризматический из ПММА. подходит для рабочих мест за дисплеем, при угле выше 65° меньше 3000 кд. на 1 кв. м; защита от слепящих лучей по всем направлениям согласно действующему стандарту DIN-EN 12464-1, UGR (4H/8H) 14.2. Подключение к электросети через встроенный прозрачный присоединительный провод 5x0,75мм<sup>2</sup> длиной 1900мм. На концах удалена оболочка. Необходимые принадлежности: Y-образный тросовый подвес для подключения к сети или без подключения - заказывается отдельно. Рекомендуемая длина подвеса - минимум 0,5м.

## параметры

номер заказа	60314026690
код EAN	4020863309566
номер таможенного тарифа	94051190
Знак прохождения контроля	IP 20, класс защиты I, для рабочих мест за дисплеем 65°<3000, F, Indoor, CE
Степень ударопрочности IK	IK03
Температура окружения	ta 25°C
Особые свойства	Готовность к IoT «Ready for IoT»
Гарантийный срок	5 лет
Государственные программы поддержки	BEG - государственные субсидии для энергосберегающих зданий (действительна только для Германии)

## электротехника

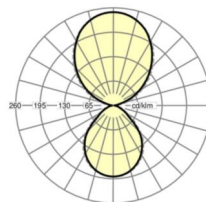
Балласт	Электронный драйвер DALI2 (1 штука)
Мощность системы	46W
сетевое напряжение	230V/50Hz
автоматический предохранитель (пусковой ток)	13 штук/B10, 24 штук/B16, 25 штук/C10, 40 штук/C16
класс энергосбережения/Источник света	C

## Оптика

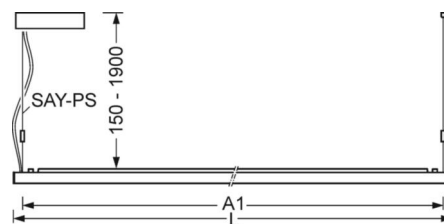
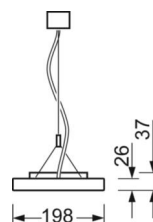
Оснастка	LED, цветопередача/оттенок света CRI ≥ 80 / 4000K
Допуск для координаты цветности (MacAdam)	3SDCM
Номинальный световой поток	6669lm
Срок службы LED	50000h L80/B10 (Tq 25°C)
светоотдача светильников	144lm/W
UGR поп./вдоль	13.6 / 14.2

## DEEP-LINK

<https://www.regiolum.de/ru/article/60314026690>



Ссылка	LED 6700lm 840
ηLB	100 %
Φ ↓/↑	40 % / 60 %
UGR поп./вдоль дисплей	13.6 / 14.2
	65° < 3000cd/m <sup>2</sup>



## Механика

цвет корпуса	белый стандартный для электротехники RAL 9016
размеры (LxWxH/DxH)	1540mm x 198mm x 37mm
вес (нетто)	5.42kg
Вид монтажа	установка отдельных светильников на подвесе

## размеры

L	1540 mm	Длина
B	198 mm	Ширина
H	37 mm	Высота
A1	1516 mm	Расстояние между точками крепежа при одиночной установке
A2	1579 mm	Расстояние между точками крепежа, 1-й светильник световой полосы
A3	1642 mm	Расстояние между точками крепежа между светильниками в световой п
P min	150 mm	Минимальная длина подвеса
P max	1900 mm	Максимальная длина подвеса